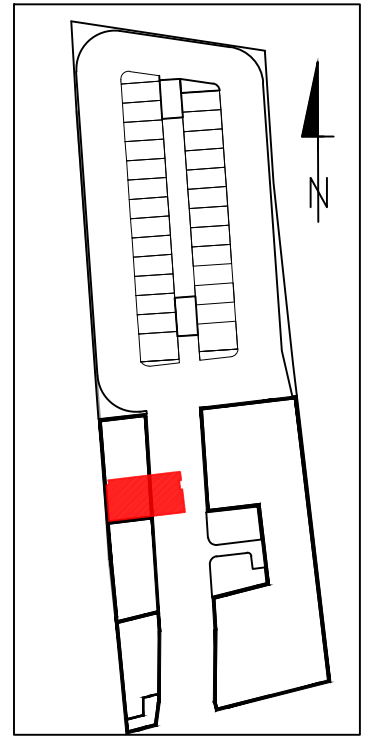


MIESZKANIE M70		
5/M70/01	przedpokój	6,31m ²
5/M70/02	łazienka	4,07m ²
5/M70/03	pokój	10,12m ²
5/M70/04	pokój	8,19m ²
5/M70/05	pokój dzienny + aneks kuchenny	20,02m ²
powierzchnia mieszkania M70		48,71m²
5/M70/06	balkon	3,26m ²

LOKALIZACJA LOKALU MIESZKALNEGO NA RZUCIE BUDYNKU
PLAN SYTUACYJNY



LOKALIZACJA LOKALU MIESZKALNEGO NA RZUCIE KONDYGNACJI
RZUT V PIĘTRA



APARTAMENTY
ZIELONE TARASY

PIĘTRO V

MIESZKANIE M70 48,71m²

BUDYNEK MIESZKALNY WIELORODZINNY Z USŁUGĄ W PARTERZE
dz. nr 289, obr. B-47, ŁÓDŹ, ul. Wojska Polskiego 8