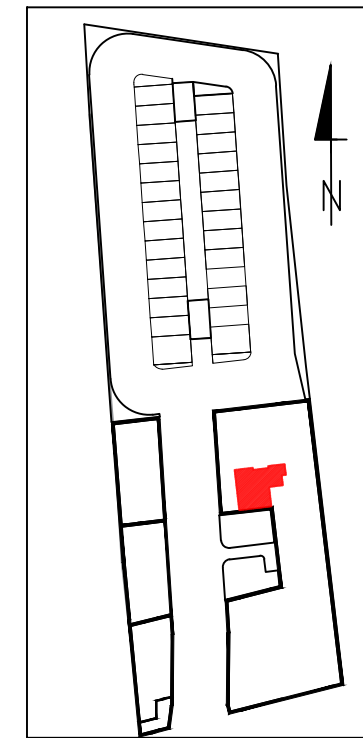
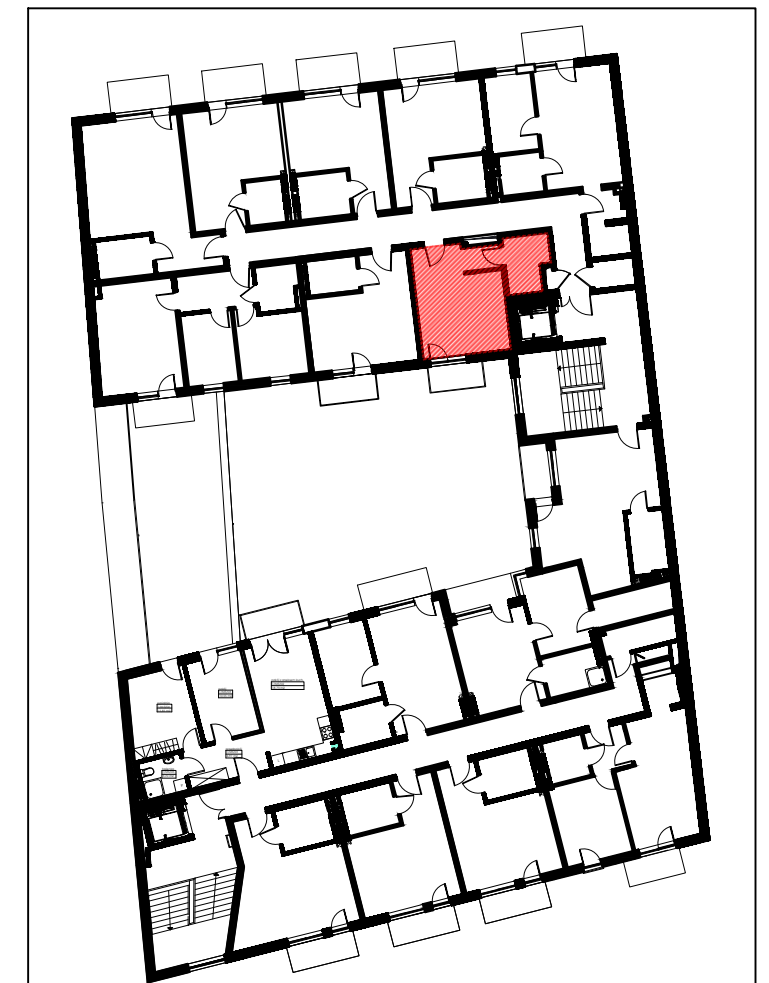


MIESZKANIE M9		
1/M9/01	przedpokój	5,52m ²
1/M9/02	pokój dzienny + aneks kuchenny	15,85m ²
1/M9/03	łazienka	5,18m ²
powierzchnia mieszkania M9		26,55m²
1/M9/04	balkon	3,07m ²

LOKALIZACJA LOKALU MIESZKALNEGO NA RZUCIE BUDYNKU
PLAN SYTUACYJNY



LOKALIZACJA LOKALU MIESZKALNEGO NA RZUCIE KONDYGNACJI
RZUT I PIĘTRA



APARTAMENTY
ZIELONE TARASY

PIĘTRO I

MIESZKANIE M9 26,55m²

BUDYNEK MIESZKALNY WIELORODZINNY Z USŁUGĄ W PARTERZE
dz. nr 289, obr. B-47, ŁÓDŹ, ul. Wojska Polskiego 8